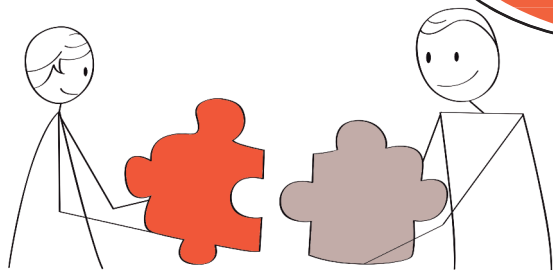


MARIE VIENT D'APPRENDRE
QU'ELLE A UNE SCLÉROSE EN PLAQUES,
DÉBOUSSOLÉE, ELLE HÉSITE À EN PARLER
À VINCENT, SON CHEF

ET VOUS DANS VOTRE
ENTREPRISE, QUELLE AIDE
APPORTERIEZ-VOUS À MARIE ?



TO BE HANDY®

[VIVRE ET PARTAGER SA SITUATION DE HANDICAP]

Ariane Conseil lance une formation inédite destinée exclusivement aux personnes en situation de handicap

TO BE HANDY®

Missions Handicap, Directions des Ressources Humaines... Offrez à vos collaborateurs en situation de handicap une formation pour améliorer leur Qualité de Vie.

PARTAGER
son histoire et
apprendre de
l'histoire de l'Autre

AVANCER
sur le chemin
de l'acceptation et
de l'appropriation

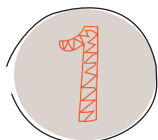
AMÉLIORER
les performances
et la Qualité de Vie
au Travail de tous

SAVOIR EXPRIMER
ses besoins dans
le respect du collectif
de travail

DÉCOUVREZ NOTRE OFFRE EN VIDÉO



OPTEZ POUR LA FORMATION SEULE OU LA FORMATION + LE COACHING INDIVIDUEL !



UNE FORMATION COLLECTIVE

qui repose sur le partage d'expérience et l'aide mutuelle entre personnes confrontées à des difficultés similaires



UN ACCOMPAGNEMENT INDIVIDUALISÉ

par un consultant psychologue fort d'une expérience de l'entreprise et du coaching et doté d'une intelligence et d'une sensibilité situationnelle



UNE OFFRE INTRA ET INTER

vous pouvez choisir d'organiser une session au sein de votre entreprise ou proposer à un salarié de suivre la formation à l'externe avec des salariés d'autres sociétés



INÉDIT EN MILIEU PROFESSIONNEL : UNE FORMATION BASÉE SUR LE PRINCIPE DE LA PAIR-AIDANCE !

La pair-aidance repose sur l'entraide entre personnes souffrant d'une même maladie ou situation de handicap. Le partage du vécu de la situation de handicap et du parcours de rétablissement ou « de vie avec » constituent les principes fondamentaux de la pair-aidance.



TO BE HANDY®

[VIVRE ET PARTAGER SA SITUATION DE HANDICAP]



UNE **NOUVELLE** FORMATION
À SUIVRE EN INTER OU
INTRA-ENTREPRISES

Qui s'adresse à vos collaborateurs en situation de handicap
Et qui a comme objectif de servir leur intérêt et celui de leur équipe



Poursuivre son
appropriation de
sa situation de handicap



Se sentir mieux outillé
pour gérer sa situation
de handicap au travail



Renforcer la performance
de l'équipe et
la QVT de tous



Etre capable de s'expliquer
ce qui se passe et
d'expliquer aux autres



Apprendre à mieux exprimer
ses besoins dans le respect
des contraintes de chacun

ÉLÉMENTS DE PROGRAMME

Une formation
d'une journée
(maximum de
8 participants)



S'interroger sur soi

Ma relation à mon handicap.
Ma relation aux autres.



Créer la dynamique de pairs : et vous, où en êtes-vous ?

Handicap visible et invisible : que peut-il changer dans la relation à l'autre ?
Ce qui freine le partage de part et d'autre. Le bien fondé d'un partage juste.



Comprendre le chemin d'appropriation de sa situation de handicap et comment renforcer l'estime de soi

Le chemin d'acceptation et d'appropriation de son handicap.
Ce que le handicap vous a amené à développer comme compétences nouvelles.



Acquérir des techniques de communication efficaces

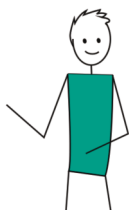
Les techniques d'écoute active et de communication efficaces.
Comment parler de sa situation à ses interlocuteurs ? Que dire ?
A qui le dire ?



S'orienter et s'appuyer sur des aides

Les appuis et les mesures de l'entreprise.
Les appuis extérieurs utiles : zoom sur le rôle des associations
et des programmes d'Education Thérapeutique du Patient (ETP).





Des méthodes pédagogiques actives et interactives comme le photolangage

La possibilité d'un appui individuel ou sous forme de coaching

Un cabinet spécialiste des politiques santé au travail et handicap depuis 25 ans

[VIVRE ET PARTAGER SA SITUATION DE HANDICAP]

La formation To be handy m'a permis de parler librement de mon handicap et de m'ouvrir à des personnes vivant les mêmes situations que moi. Après cela, j'ai pu exprimer mieux mes besoins à mon manager.

Antoine, développeur informatique

[FAVORISER LA QUALITÉ DE VIE AU TRAVAIL]

Pour nous, c'est une manière d'offrir un accompagnement supplémentaire à nos collaborateurs en situation de handicap mais aussi de créer les conditions optimales pour un bon fonctionnement d'équipe.

Isabelle, Chargée de Mission Handicap

INFORMATIONS &
INSCRIPTIONS

Alice
04 81 61 04 70
ariane@arianeconseil.fr

www.arianeconseil.fr



Handicap et Santé, l'engagement performant